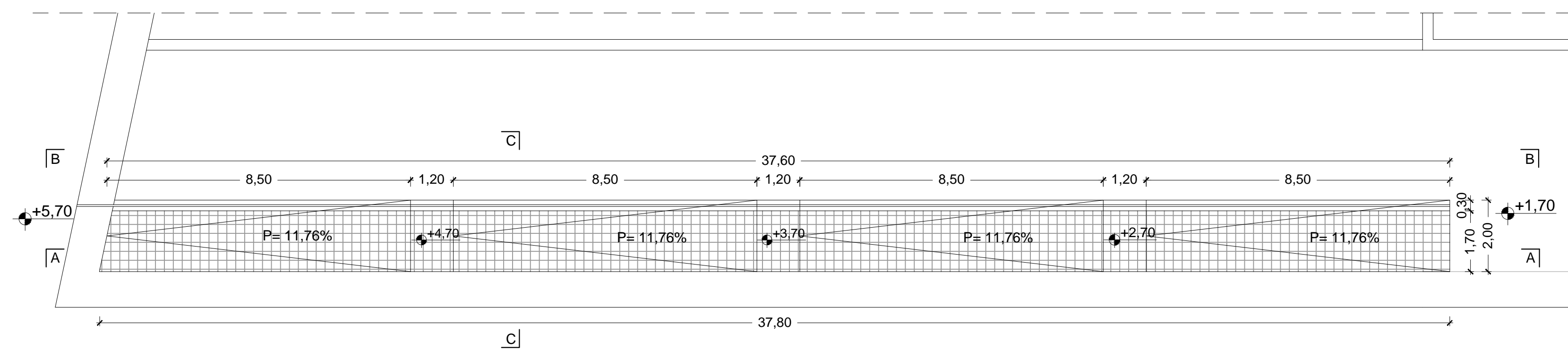
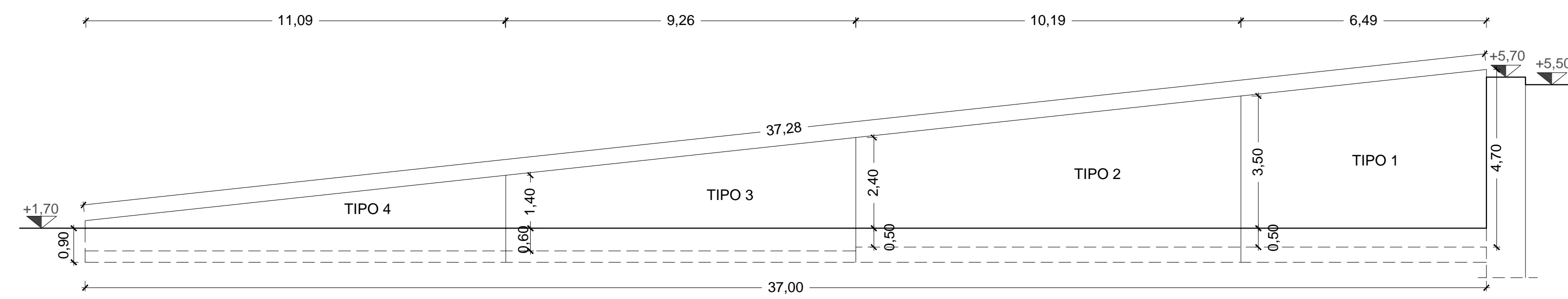


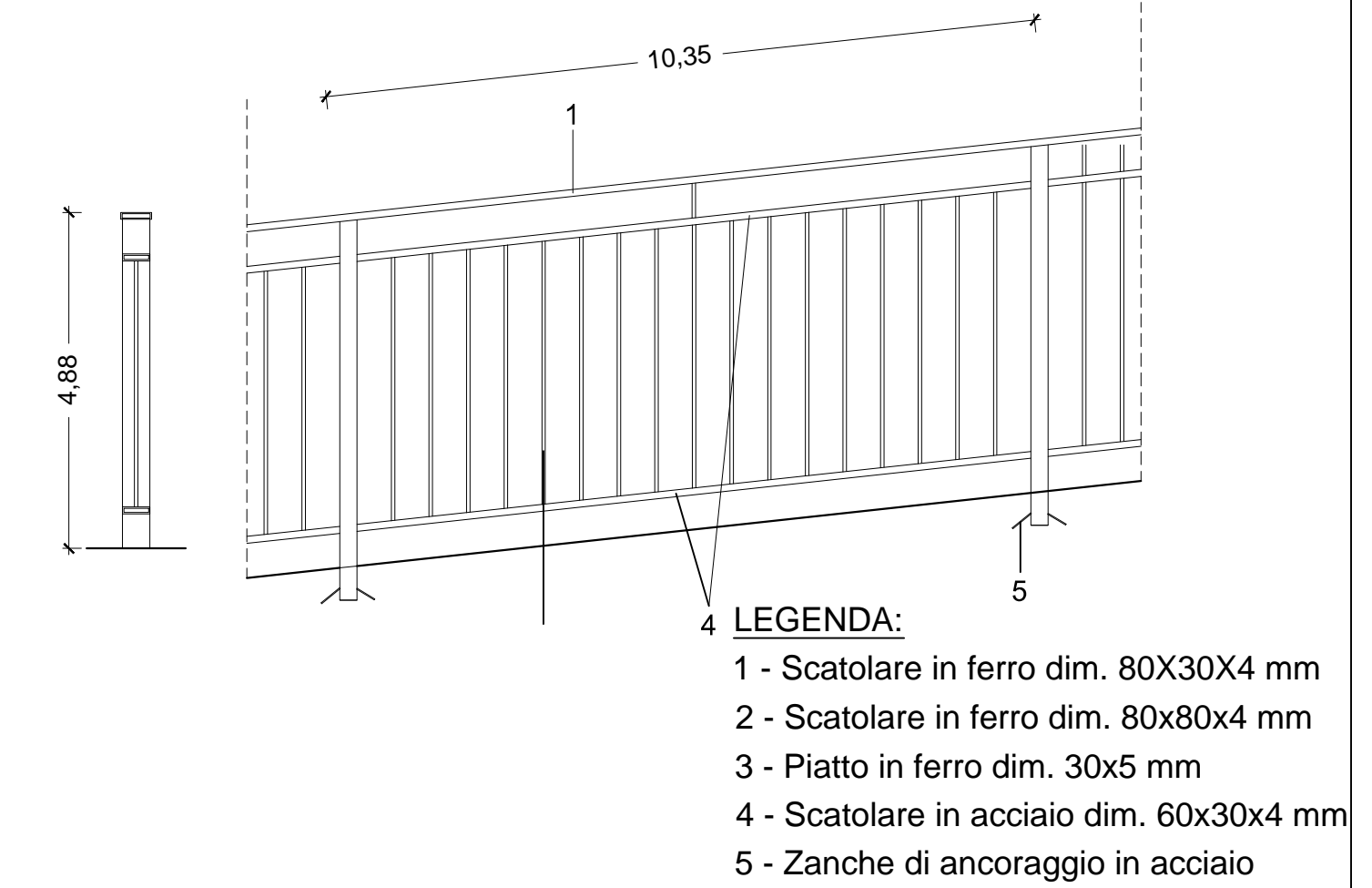
PIANTA - RAMPA - Scala 1:100



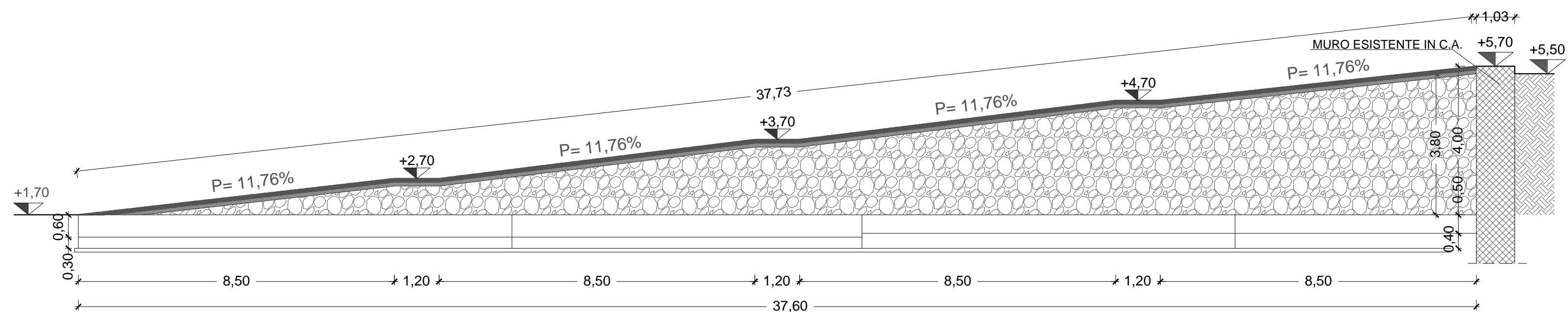
SEZIONE B - B - MURO DI SOSTEGNO - Scala 1:100



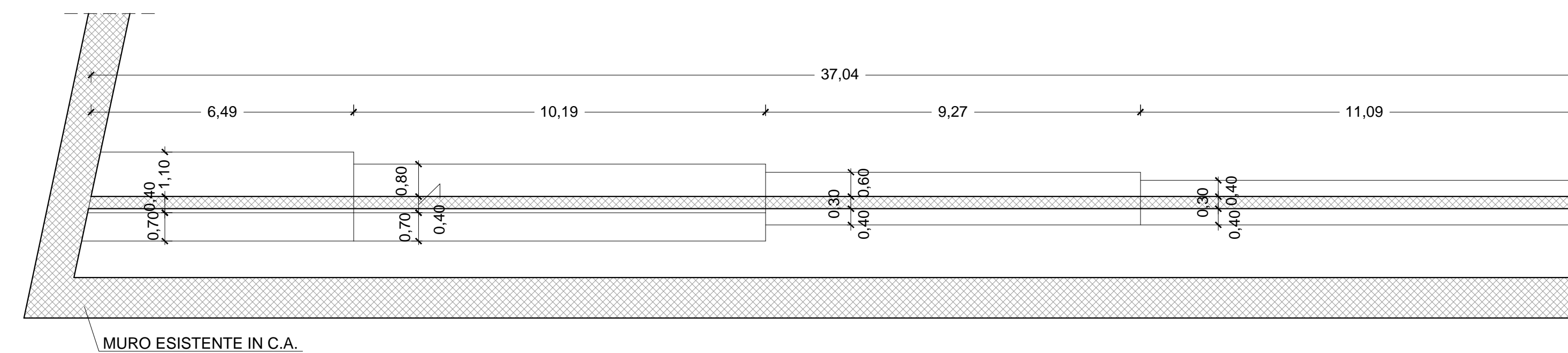
PARTICOLARE RINGHIERA IN FERRO - Scala 1:20



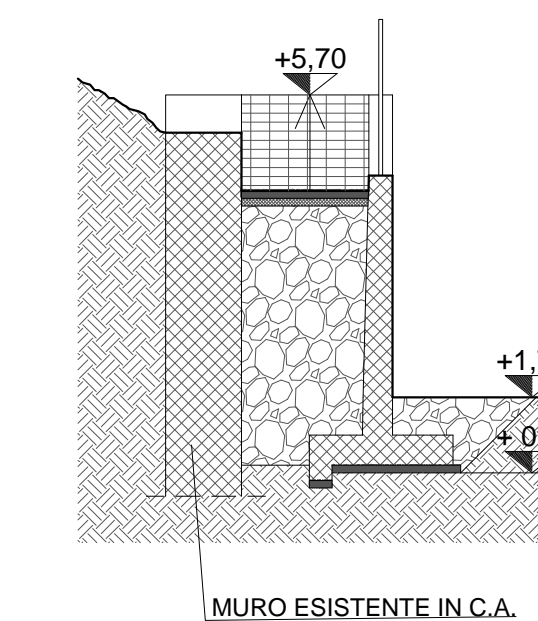
SEZIONE A - A - RAMPA - Scala 1:100



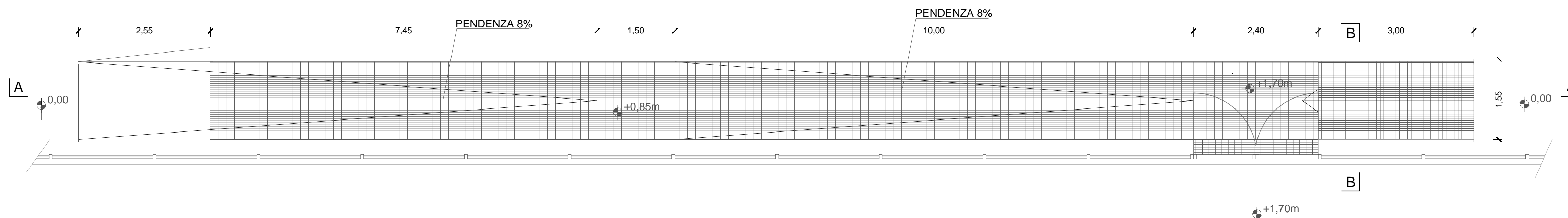
PIANTA FONDAZIONI MURI - Scala 1:100



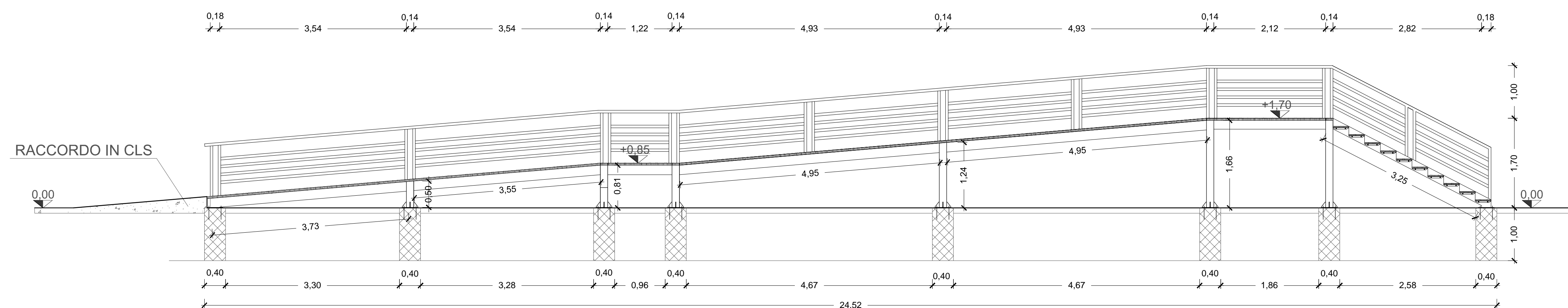
SEZIONE C - C



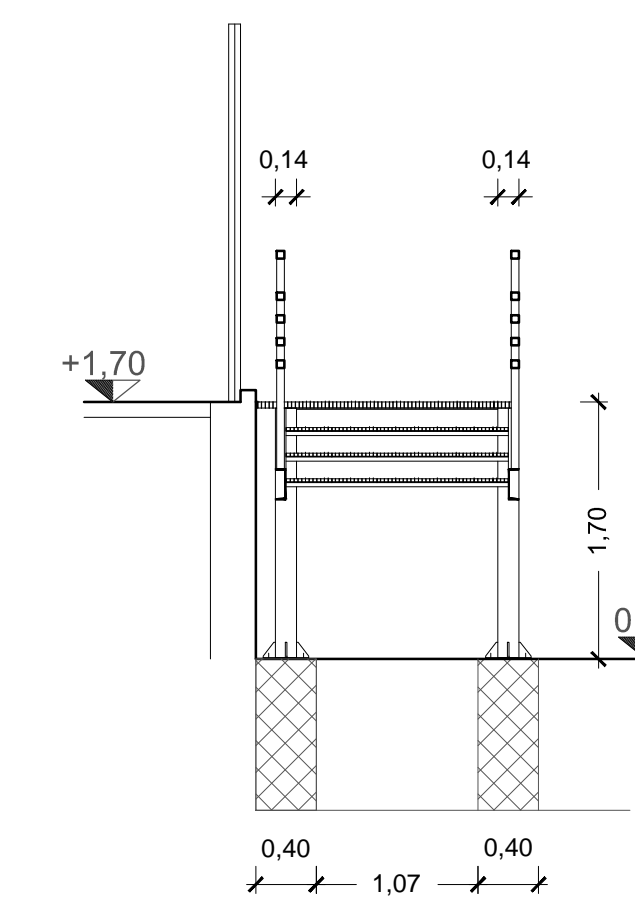
PIANTA RAMPA E SCALA ACCESSO DALLA TRIBUNA AL CAMPO SPORTIVO Scala 1:50



SEZIONE A-A RAMPA E SCALA ACCESSO DALLA TRIBUNA AL CAMPO SPORTIVO Scala 1:50



SEZIONE B-B RAMPA E SCALA ACCESSO DALLA TRIBUNA AL CAMPO SPORTIVO Scala 1:50



REGIONE SICILIANA
COMUNE DI VALLELUNGA PRATAMENO
 PROVINCIA DI CALTANISSETTA
 OGGETTO: Lavori di rifacimento del manto di gioco del campo di calcio comunale di Vallelunga Pratameno (CL) da realizzarsi in erba artificiale e adeguamento normativo
 PROGETTO ESECUTIVO
 D.lgs. 50/2016 e ss.mm.ii.

TAVOLA	ELABORATO	DATA
N. 10	RAMPE E SCALE PIANTE, PROSPETTI E SEZIONI_PROGETTO	SETTEMBRE 2020
IL R.U.P. Ufficio Tecnico Comunale Arch. Antonio Francesco Izzo		IL COMMITTENTE Comune di Vallelunga Pratameno
IL PROGETTISTA Ufficio Tecnico Comunale Arch. Antonio Francesco Izzo		