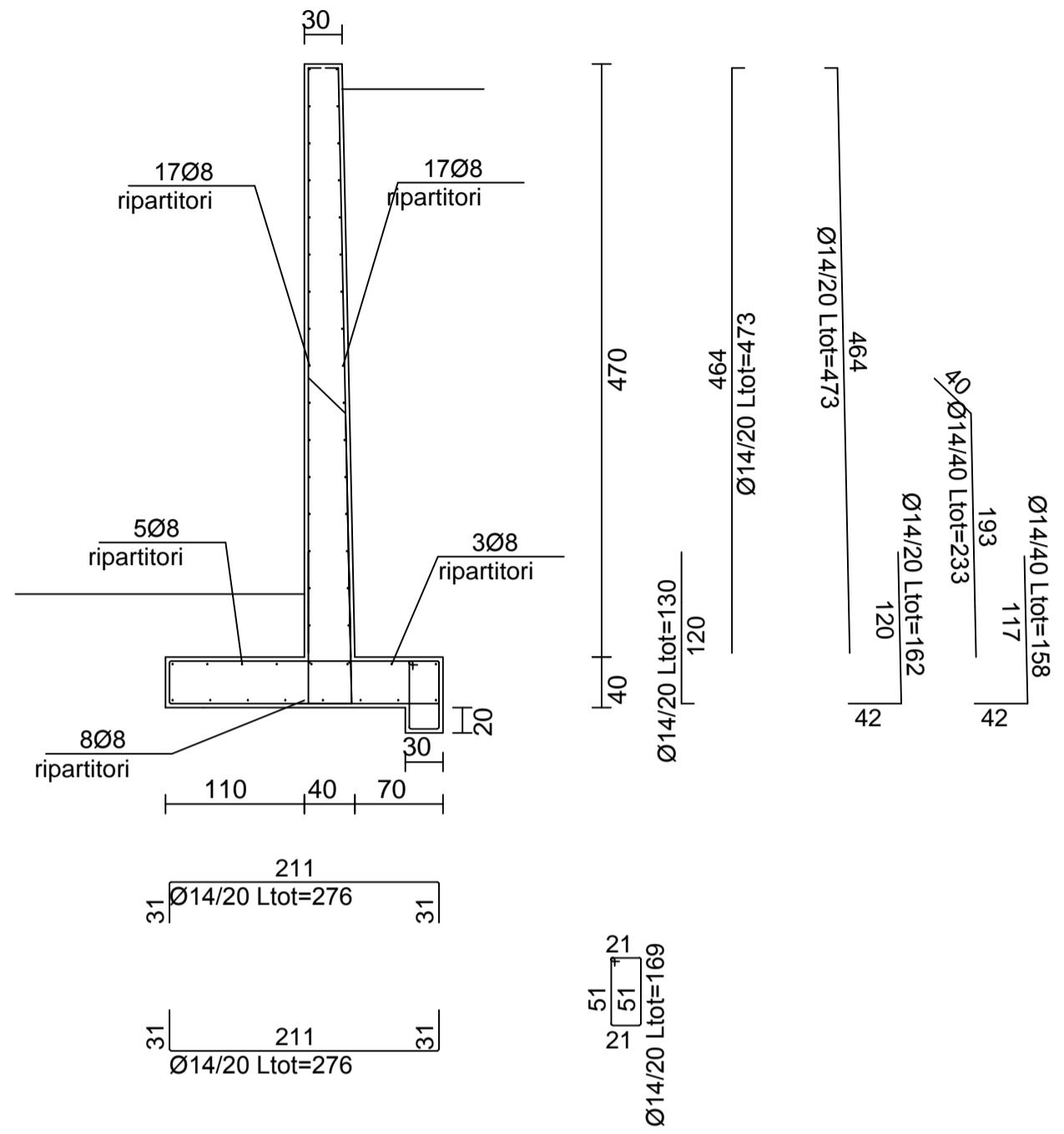
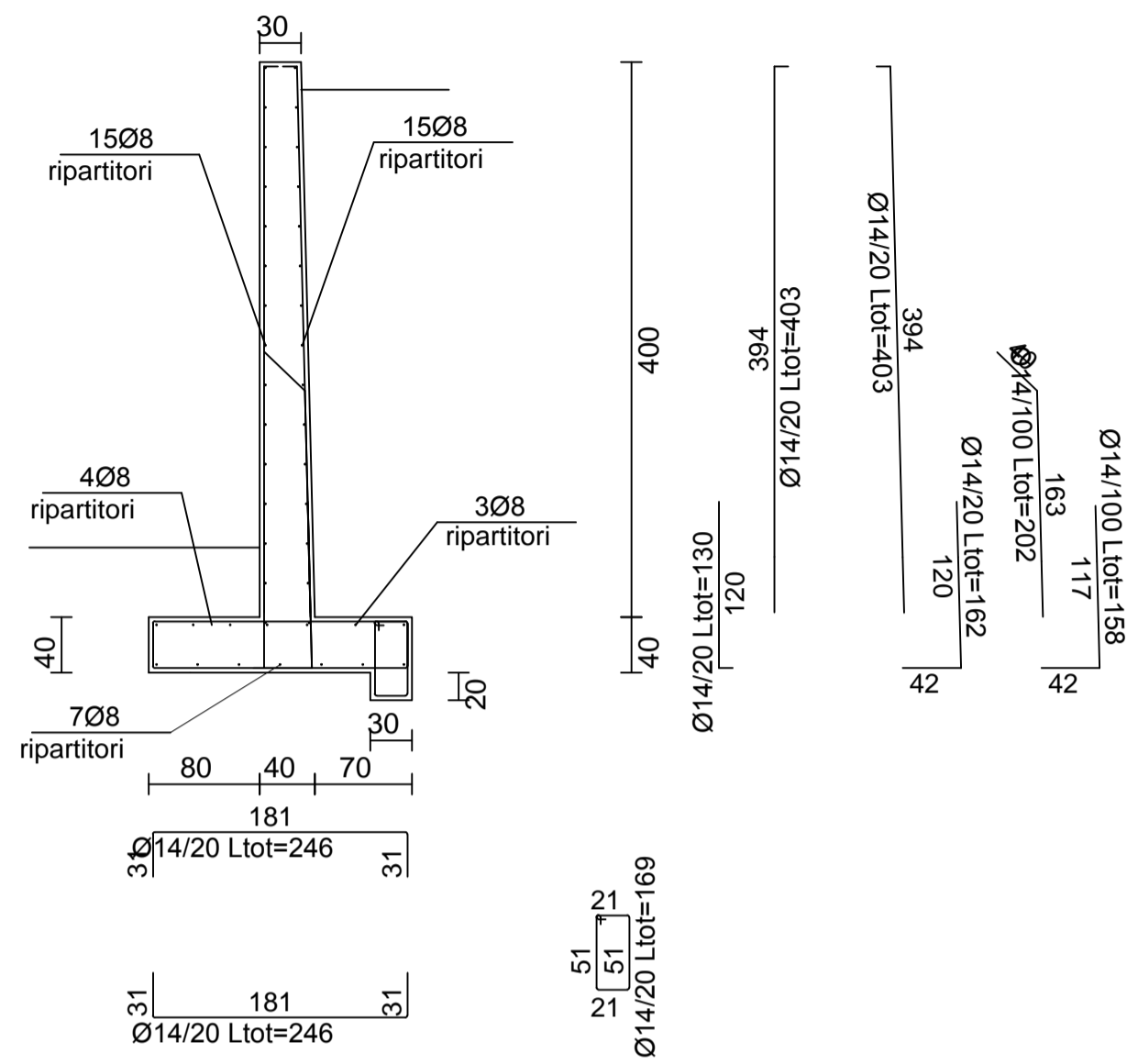


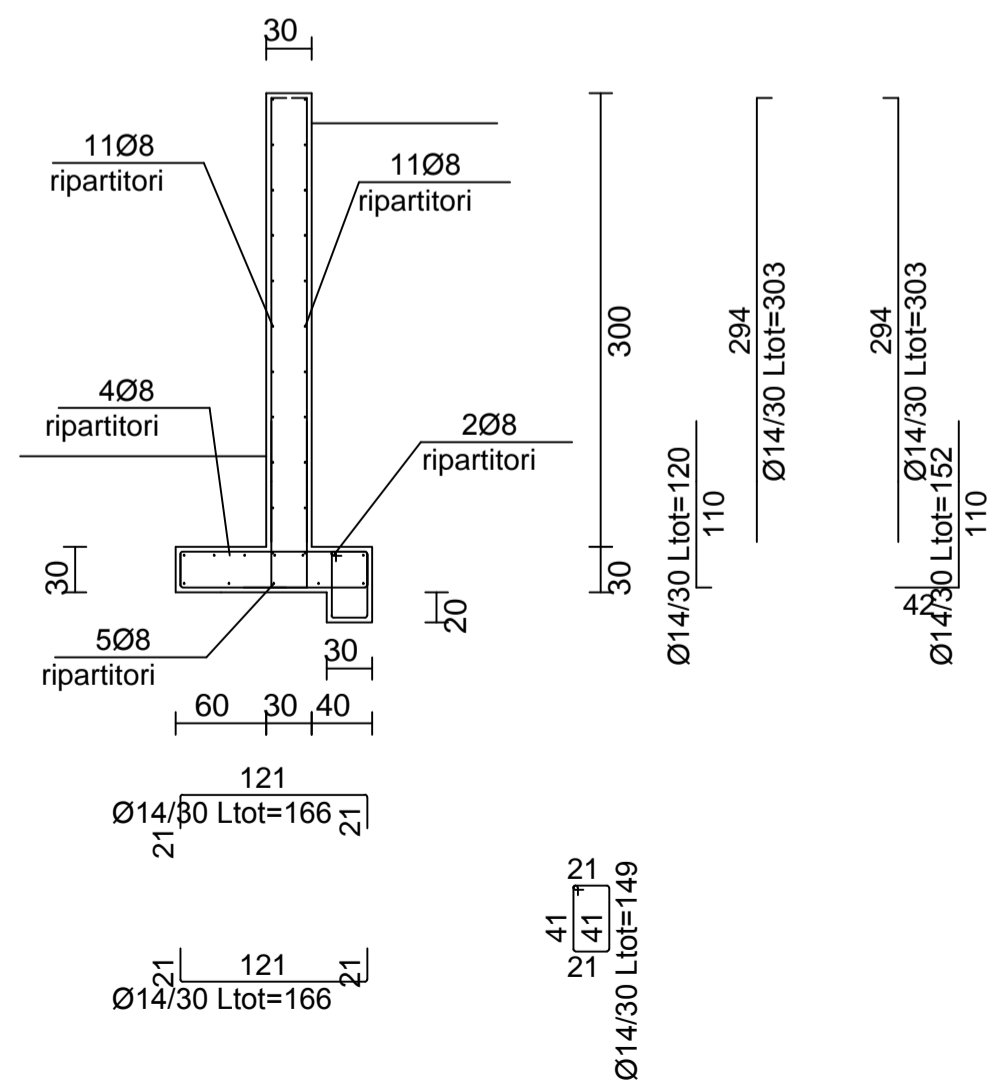
MURO TIPO 1



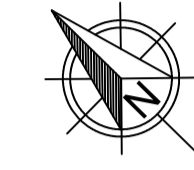
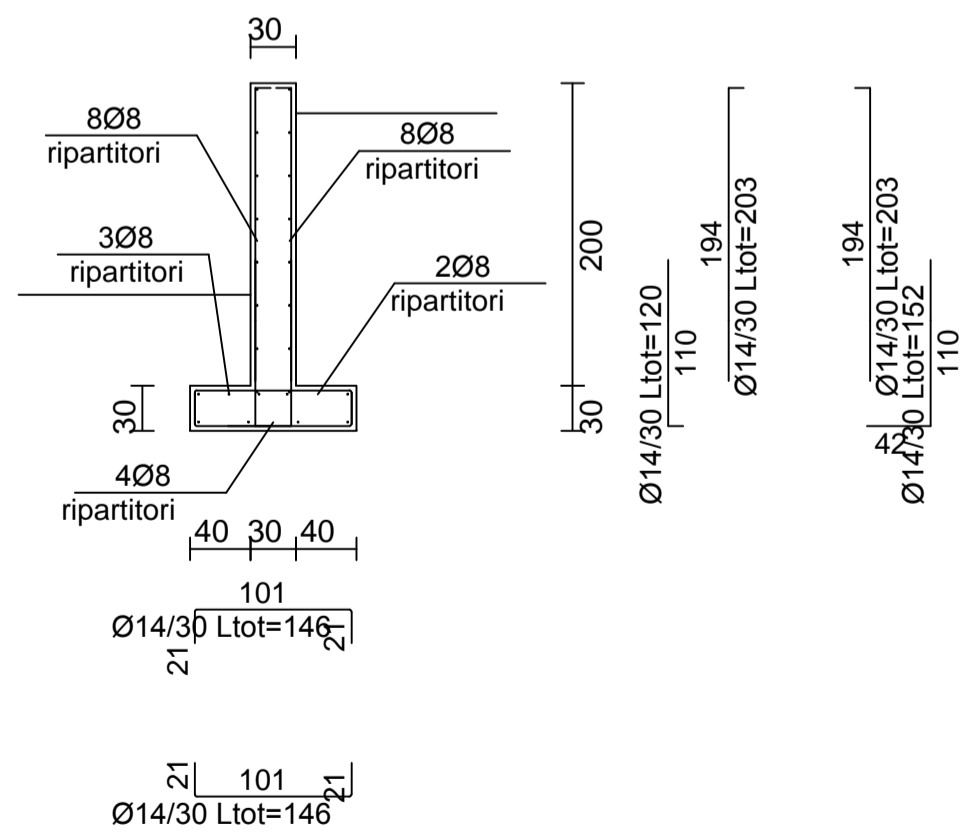
MURO TIPO 2



MURO TIPO 3



MURO TIPO 4



SCALA 1:50



**REGIONE SICILIANA**  
**COMUNE DI VALLELUNGA PRATAMENO**

PROVINCIA DI CALTANISSETTA

**OGGETTO: Lavori di rifacimento del manto di gioco del campo di calcio comunale di Vallelunga Pratameno (CL) da realizzarsi in erba artificiale e adeguamento normativo**

**PROGETTO ESECUTIVO**

D.lgs. 50/2016 e ss.mm.ii.

TAVOLA	ELABORATO	DATA
N. 11	RAMPE E SCALE CARPENTERIE_PROGETTO	SETTEMBRE 2020
<b>IL R.U.P.</b> Ufficio Tecnico Comunale Arch. Antonio Francesco Izzo		<b>IL COMMITTENTE</b> Comune di Vallelunga Pratameno
<b>IL PROGETTISTA</b> Ufficio Tecnico Comunale Arch. Antonio Francesco Izzo		